

岭 (6 ♂♂, 1999. V. 9—20), 存德国慕尼黑 Witt 昆虫博物馆 (MWM)。

分布 云南 (云龙)。

本种的主要识别特征是前翅臀角处有暗黄色大斑, 雄性外生殖器的阴茎光滑无角状器。

(90) 玉树松毛虫 *Dendrolimus liui* Xu et Jin, 1998 (图 106)

Dendrolimus liui Xu et Jin, 1998, *Acta Agr. Boreali-occidentalis Sinica* 7 (1): 1.

雄蛾, 翅展 52mm。深褐色, 体粗壮。复眼黑褐色, 下唇须、额、头顶着生棕黑色毛。触角黑褐色, 羽毛状。胸腹部背面覆黑褐色长毛, 足黑色。前翅灰褐色, 前缘及翅基棕黑色; 亚外缘线由紫黑色的“V”形纹组成, 于第 6—8 脉间内凹; 外横线细, 棕黑色, 伸至第 3 脉处消失; 中、内横线模糊不清; 中室端无小白点。后翅褐色, 无纹饰, 色泽均一。雌蛾较大于雄蛾, 翅展 64mm, 外形近似雄蛾, 但色泽明显较淡; 前翅中室端具小白点, 中横线断续可辨, 外横线曲折延伸至后缘。

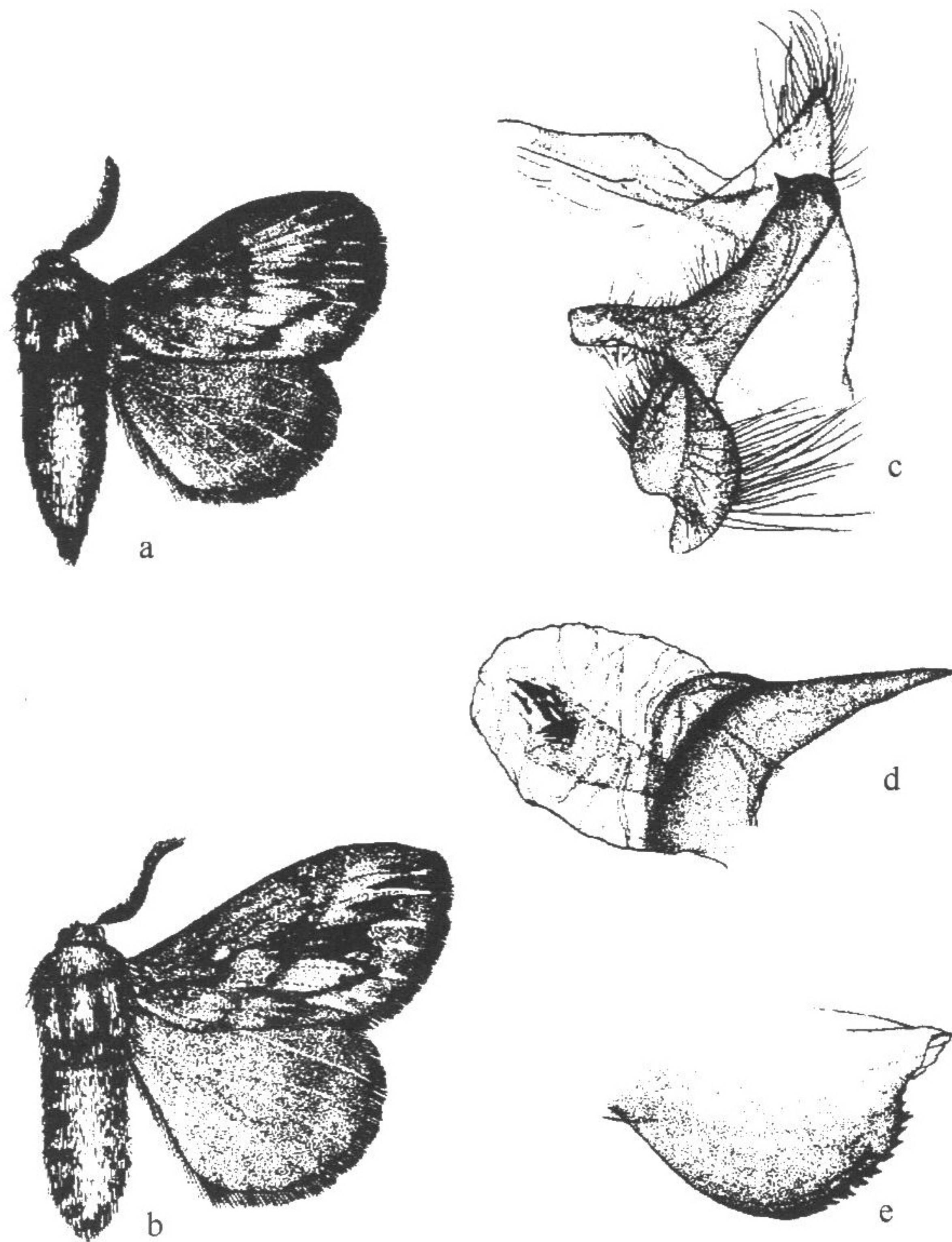


图 106 玉树松毛虫 *Dendrolimus liui* Xu et Jin
(仿徐振国等, 1998)

a. ♂成虫; b. ♀成虫; c. 雄性外生殖器右侧腹面观;
d. 阴茎; e. 抱足末端

雄性外生殖器 背兜侧突细乳头状；大抱针直棒形，末端圆钝，端侧有一小角突，基部有一长方形片突；抱囊尖桃状；抱足短宽，端缘具齿列；阳茎呈尖椒状，无刺，基囊圆球形，具少许黑色刺。

观察标本 作者未见标本。

本种只有正模和配模 2 头标本，采自青海省玉树州承楞（距西宁市西南约 600km），海拔 5000m，1981.VI.29—VII.24（存青海农林科学院）。

分布 青海〔玉树〕。

主要鉴别特征 近似喜马拉雅松毛虫和高山松毛虫，但其雄蛾外生殖器之大抱针、抱囊、背兜侧突，特别是阳茎的形状，均迥然不同，很易识别。

说明 本种从外形和雄性外生殖器特征看，应属于云枯叶蛾属，但因为我们没有看到模式标本，故暂时按原作者的意见处理。

(91) 丽江松毛虫 *Dendrolimus rex* Lajonquiere, 1973 (图 107, 图版 IV: 91)

Dendrolimus rex Lajonquiere, 1973, *Ann. Soc. Ent. Fr.* (N. S.) 9 (3): 529.

体长：雄蛾 28—32mm，雌蛾 28—36mm；翅展：雄蛾 60—75mm，雌蛾 78—93mm。

体棕褐色，前翅有三条黑色横线。雄蛾：体、触角棕褐色，翅红褐色，前翅中室端白点鲜明，外横线、亚外缘斑列均呈黑色，锯齿状，中线亦呈黑色，外线外侧，亚外缘斑列内侧各有淡褐色纹一条，其间夹有深褐色纹。中横线至外缘呈红褐色，至翅基部深褐色，小白点内侧呈现出褐色圆斑。后翅红褐色，中间有一条深色横线。翅反面焦褐色，有一条深色弧形带，前翅较模糊。本种外形与落叶松毛虫的一些类型颇相似，但 4、5 两斑内切情况显著不同。雌蛾：触角梗节米黄色，羽枝浅黄褐色，体翅棕褐色，

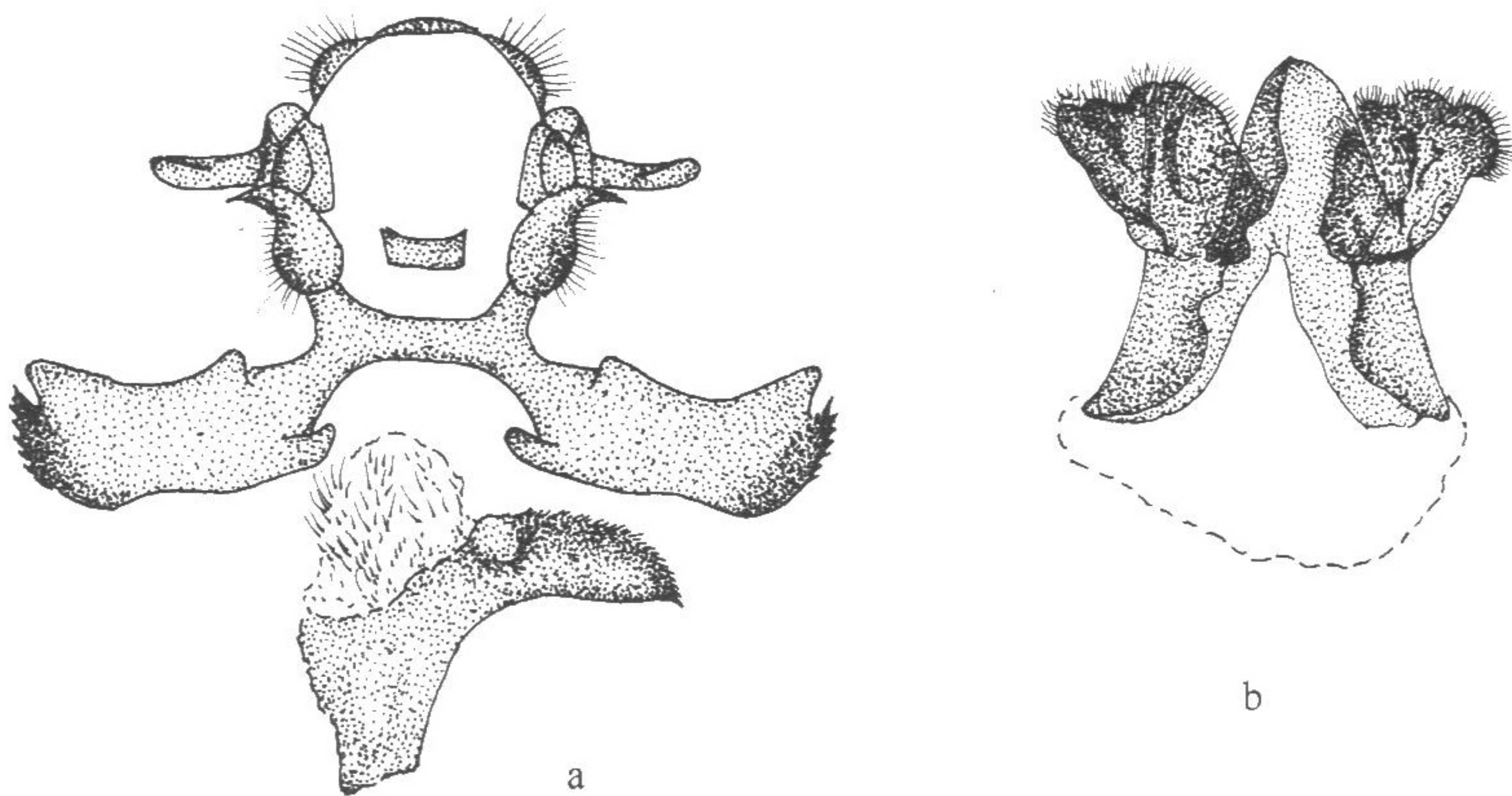


图 107 丽江松毛虫 *Dendrolimus rex* Lajonquiere

a. 雄性外生殖器；b. 雌性外生殖器